

APILADOR AUTOPROPULSADO - TRIPLEX

 2000MDM, S.A.
CORPORACIÓN
www.2000mdm.com
902.159.045



SBT

1.400/2.000 Kg
H. 4.000/5.800 mm.

Apilador autopropulsado mástil triplex

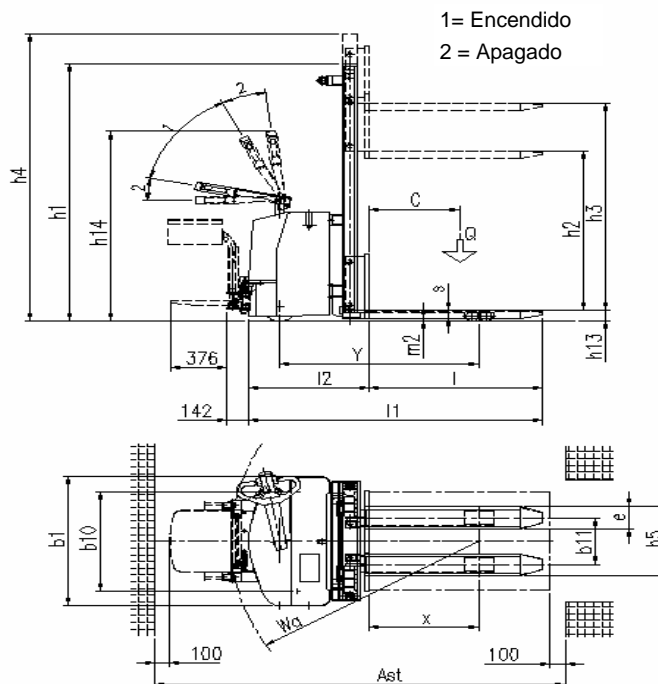
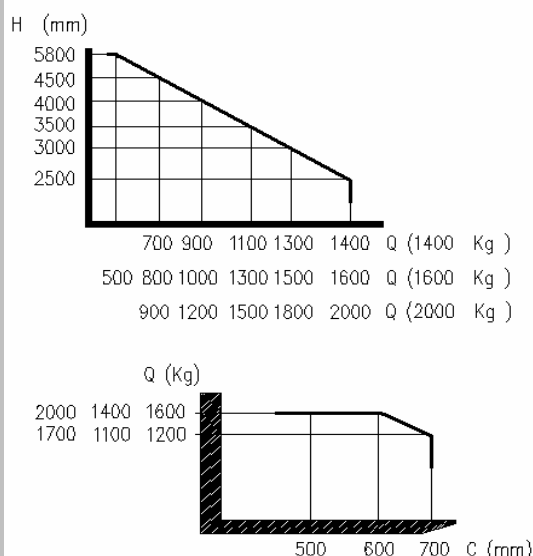


Fabbrica Ambrosiana Carrelli



Fabbrica Ambrosiana Carrelli

SBT



Características	1.1	Fabricante		FAC s.r.l	
	1.2	Modelo		SBT	
	1.3	Grupo de tracción		Eléctrica	
	1.4	Conducción		Timón	
	1.6	Centro de gravedad	c (mm)	600	
	1.8	Distancia de la carga	x (mm)	725	
	1.9	Distancia entre ejes	y (mm)	1318	
	Ruedas y llantas	3.1	Bandajes		caucho/poliuretano
		3.2	Dimensiones de las ruedas anteriores	(mm)	220x100
3.3		Dimensiones de las ruedas o rodillos posteriores	(mm)	150x50	
3.4		Dimensiones de las ruedas estabilizadoras	(mm)	80x80	
3.5		Número de ruedas anterior/posterior (x=motriz)		1x+2/4	
3.6		Vía delantera	b10 (mm)	810	
3.7		Vía posterior	b11 (mm)	380	
Dimensiones	4.9	Altura timón	h14 (mm)	1090/1540	
	4.15	Altura horquillas (bajadas)	h13 (mm)	85	
	4.19	Longitud total	l1 (mm)	1950	
	4.20	Longitud sin horquillas	l2 (mm)	800	
	4.21	Anchura total	b1 (mm)	1050	
	4.22	Dimensiones de las horquillas	s/e/l (mm)	60/180/1150	
	4.25	Ancho exterior de las horquillas min./max.	b5 (mm)	560	
	4.32	Altura libre al centro entre ejes	m2 (mm)	25	
	4.34	Pasillo de trabajo con palet 800x1200	ast (mm)	2320	
	4.34	Pasillo de trabajo con palet 800x1200*	ast (mm)	2720	
Rendimiento	5.1	Velocidad de traslación con/sin carga	km/h	5/6	
	5.2	Velocidad de elevación con/sin carga	m/s	0,11/0,33	
	5.3	Velocidad de descenso con/sin carga	m/s	0,5/0,2	
	5.8	Rampa máxima con/sin carga	%	5/10	
	5.10	Freno de servicio		Eléctrico	
Potencia	6.1	Motor de tracción S ₂ 60'	Kw	1,2	
	6.2	Motor de elevación S ₃ 15%	Kw	3,0	
	6.3	Batería según DIN 43531/35/36 A,B,C		no	
	6.4	Tensión de batería, capacidad nominal K5	V/Ah	24V/240-320 Ah	
	6.5	Peso de la batería	Kg	160/210/270	
		Dimensiones de la batería	L/P/H (mm)	810/210/450	
Otro	8.1	Control de tracción		Electrónico	

*Valor por apilador con plataforma (opcional sobre pedido)

	MODELO	4014	4214	4514	4016	4216	4516	5816	4520
1.5 Capacidad	Q (t)	1,4	1,4	1,4	1,6	1,6	1,6	1,6	2,0
2.1 Peso propio (sin batería)	Kg	950	950	1000	1000	1000	1060	1200	1200
4.2 Altura del mástil replegado	h1 (mm)	1900	2100	2260	1900	2100	2260	2735	2270
4.3 Altura libre***	h2 (mm)	1345	1545	1705	1345	1545	1705	2180	1715
4.4 Altura de elevación	h3 (mm)	3915	4115	4415	3915	4115	4415	5715	4415
4.5 Altura del mástil desplegado	h4 (mm)	4640	4840	5140	4640	4840	5140	6440	5140

*** Opcional: con elevación libre (FLL) las medidas l2, l1 y Ast resultan mayores de 40 mm.

Las ilustraciones y los datos técnicos no son imperativos, la empresa puede efectuar cualquier variación sin previo aviso.

F.A.C. s.r.l.

2000MDM, S.A.

www.2000mdm.com