

APILADOR AUTOPROPULSADO



SBP

2.000/3.000 Kg

H. 1.600/3.000 mm.

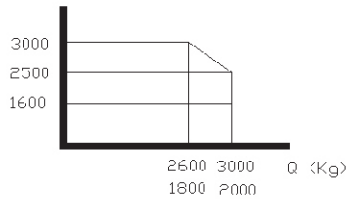
Apilador autopropulsado

 **2000 MDM S.A.**
CORPORACIÓN

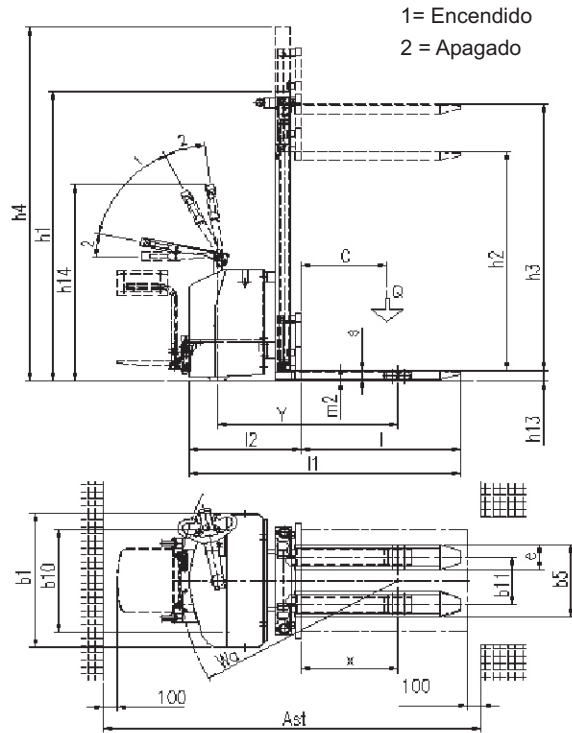
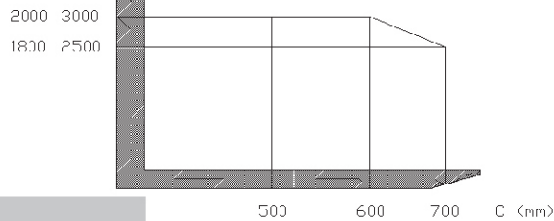
Telf. 902 159 045 Fax 902 366 461
info@2000mdm.com



h (mm)



Q (Kg)



Características	1.1	Fabricante	FAC s.r.l.	
	1.2	Modelo	SBP	
	1.3	Tipo de accionamiento	Eléctrica	
	1.4	Tipo de conducción	Timón	
	1.6	Centro de carga	c (mm) 600	
	1.8	Distancia de carga	x (mm) 725	
	1.9	Distancia entre ejes	y (mm) 1300	
	Ruedas y llantas	3.1	Bandajes	goma/poliuretano
		3.2	Ruedas tamaño, delantera	(mm) 220/100
3.3		Ruedas tamaño, trasera	(mm) 80x80	
3.4		Dimensiones de la rueda estabilizadora	(mm) 150x50	
3.5		Ruedas número, delantera/trasera	1x+2/2	
3.6		Anchura, delantera	b10 (mm) 810	
3.7		Anchura, trasera	b11 (mm) 370	
Dimensiones	4.9	Altura de timón en posición de marcha min./max.	h14 (mm) 1090/1540	
	4.15	Altura horquillas bajadas	h13 (mm) 85	
	4.19	Longitud total	l1 (mm) 1975	
	4.20	Longitud hasta cara de horquillas	l2 (mm) 810	
	4.21	Ancho total	b1 (mm) 1050	
	4.22	Dimensiones de horquilla	s/e/l (mm) 70/200/1150	
	4.25	Separación exterior de horquillas min./max.	b5 (mm) 570	
	4.32	Altura libre sobre suelo, centro de distancia entre ejes	m2 (mm) 15	
	4.34	Ancho de pasillo con pallets 800 x 1200	2345	
	4.34	Ancho de pasillo con pallets 800 x 1200*	ast (mm) 2730	
Rendimiento	5.1	Velocidad de traslación con/sin carga	Km/h 5/6	
	5.2	Velocidad de elevación con/sin carga	m/s 0,11/0,33	
	5.3	Velocidad de descenso con/sin carga	m/s 0,5/0,2	
	5.8	Trepabilidad máx., con/sin carga	% 5/10	
	5.10	Freno de servicio	Eléctrico	
Potencia	6.1	Motor de tracción S ₂ 60'	Kw 1,2	
	6.2	Motor de elevación S ₃ 15%	Kw 3,0	
	6.3	Batería según DIN 43531/35/36 A, B, C	no	
	6.4	Batería voltios/capacidad K5	v/ah 24V/240-320 Ah	
	6.5	Peso de la batería	Kg 160/210/270	
Otro		Dimensiones batería	L/P/H (mm) 810/210/450	
	8.1	Control de tracción	L/P/H (mm) 1015/210/450 Electrónico	

*Valor por apilador con plataforma (opcional sobre pedido)

	MODELLO	1620	2520	3020	1630	2530	3030
1.5 Carga capacidad	Q (t)	2,0	2,0	2,0	3,0	3,0	3,0
2.1 Peso propio, no batería	Kg	830	920	950	1080	1170	1200
4.2 Altura del mástil, bajado	h1 (mm)	2065	1775	2025	2065	1775	2025
4.3 Elevación libre***	h2 (mm)	-	1220	1470	-	1220	1470
4.4 Altura de elevación	h3 (mm)	1515	2415	3915	1515	2415	2915
4.5 Altura del mástil subido	h4 (mm)	-	2960	3470	-	2960	3470

*** Opcional: con elevación libre (FFL) las medidas l2, l1 y Ast resultan mayores de 40 mm.

Las ilustraciones y los datos técnicos no son imperativos, la empresa puede efectuar cualquier variación sin previo aviso.
F.A.C. s.r.l.